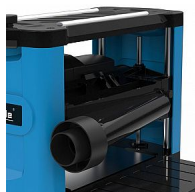


GÜDE hoblovka GDH 330 55268

» Stroje » Dřevoobráběcí stroje » Hoblovky a protahovačky



Popis

Přenosná protahovačka, určená k obrábění deskového nebo hraněného (hoblovaného) řeziva. Přesné opracování lišt, latí, prken, hranolů apod. na požadované rozměry jejich protažením. Jemné seřízení hloubky řezu pomocí otočné kliky a ukazatelů (2) • automatický posuv obrobku po válciích. Motor 1.500 W/P1 (s proudovou ochranou), nouzový vypínač, 1,8 m napájecí kabel H05 VV-F. Konstrukce: robustní kovový rám, HSS řezné nože, stabilní protahovací stůl*, přípojka odsávání, zapuštěné transportní rukojeti. Příslušenství: posunovací tyč. Celkové rozměry (d x š x v): 630 x 580 x 500 mm, *pracovní plocha vč. přívaděcího a výstupního: 630 x 330 mm, hladina akustického výkonu LWA: 111 dB (A).

Značka	GÜDE
Kód produktu	GU55268
EAN	4015671386076

• Přenosná protahovačka, určená k obrábění deskového nebo hraněného (hoblovaného) řeziva.

Dostupnost na hlavním skladě: Skladem externí sklad

Osobní odběr: Na prodejně do 5 dnů (rezervace možná)

Zobrazit dostupnost na prodejních Najděte svou prodejnu

Nalezeno prodejce: 1

Profesional Hodonín

Nedostupné

[Rezervovat](#)

• Brněnská 1243/51, Hodonín

• +420 725 775 828

• info@profesional.cz

• Po-Pá 8:00-16:30

Dostupnost: Skladem u dodavatele

Parametry

Značka	GÜDE
Hmotnost	33,0000