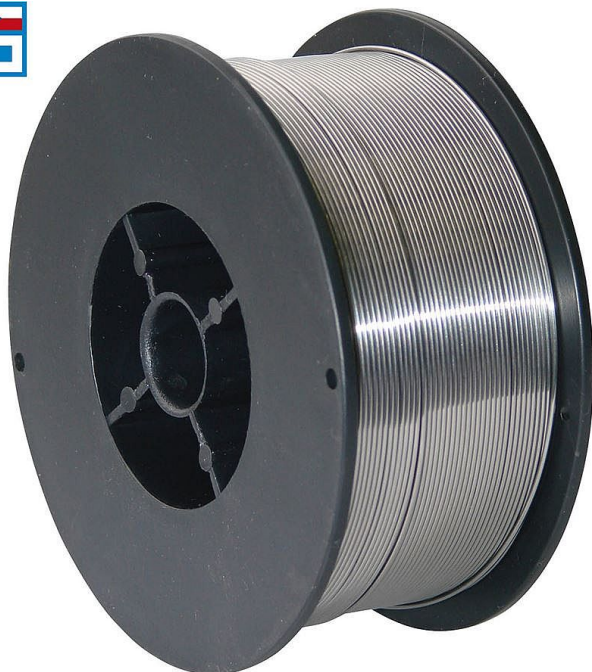


GÜDE plněná drátová elektroda 0,9 mm - 0,4 kg 18791

» Dílna » Svářečky » Spotřební materiál



Popis

Trubičkový svářecí drát, určený pro svařování metodou FLUX (→ svařování v ochranné atmosféře bez použití plynové lahve, ochranný plyn se uvolňuje rozkladem tavidla z vnitřní náplně elektrody). Konstrukce: ocelový drát, přesně vinutý na plastových cívkách.

Značka	GÜDE
Kód produktu	GU18791
EAN	4015671187918

• Trubičkový svářecí drát, určený pro svařování metodou FLUX (→ svařování v ochranné atmosféře bez použití plynové lahve, ochranný plyn se uvolňuje rozkladem tavidla z vnitřní náplně elektrody).

Dostupnost na hlavním skladě:	Skladem externí sklad, expedice 3-5 dní
Osobní odběr:	Na prodejně do 5 dnů (rezervace možná) Zobrazit dostupnost na prodejních Najděte svou prodejnu Nalezeno prodejen: 1 Profesional Hodonín Nedostupné Rezervovat • Brněnská 1243/51, Hodonín • +420 725 775 828 • info@profesional.cz • Po-Pá 8:00-16:30
Dostupnost:	Skladem u dodavatele, expedice 3-5 dní

Parametry

Značka	GÜDE
--------	------