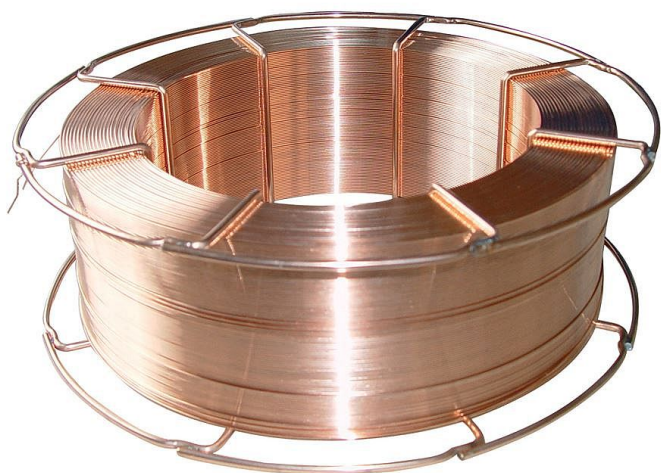


GÜDE svářecí drát SG 2 0,8 mm - 15 kg 18789

» Dílna » Svářečky » Spotřební materiál



Popis

Svářecí ocelový drát, určený pro svařování běžných druhů ocelí v ochranné atmosféře CO₂ nebo směsi plynů Argon/CO₂ (→ 82% Ar: 18% CO₂). Konstrukce: poměděný (→ vynikající elektrická vodivost/zvýšená ochrana před oxidací), přesně vinutý na plastových/kovových cívkách. Schválený podle normy DIN 8559, s homologací TÜV.

Značka	GÜDE
Kód produktu	GU18789
EAN	4015671187895

• Svářecí ocelový drát, určený pro svařování běžných druhů ocelí v ochranné atmosféře CO₂ nebo směsi plynů Argon/CO₂ (→ 82% Ar: 18% CO₂).

Dostupnost na hlavním skladě:	Skladem - objednej do 12:00, odesíláme dnes
Osobní odběr:	Skladem na prodejně - k odběru ihned Zobrazit dostupnost na prodejnách Najděte svou prodejnu
	Nalezeno prodejen: 1 Profesional Hodonín Skladem na prodejně - k odběru ihned Rezervovat
	<ul style="list-style-type: none">• Brněnská 1243/51, Hodonín• +420 725 775 828• info@profesional.cz• Po-Pá 8:00-16:30
Dostupnost:	Skladem u dodavatele, expedice 3-5 dní

Parametry

Značka	GÜDE
Hmotnost	15,3600