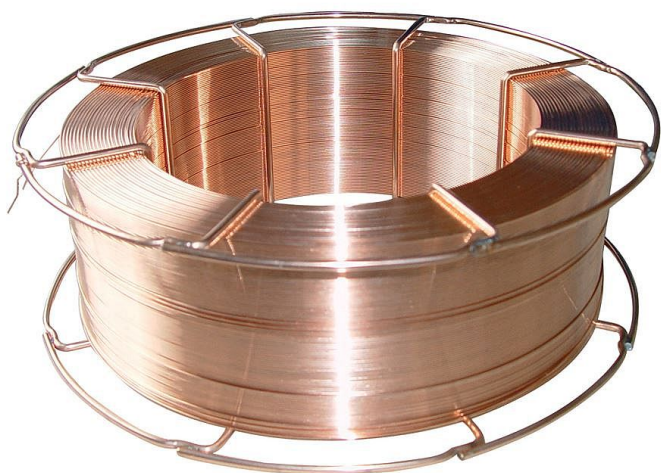


GÜDE svářecí drát SG 2 1,0 mm - 15 kg 18790

» Dílna » Svářečky » Spotřební materiál



Popis

Svářecí ocelový drát, určený pro svařování běžných druhů ocelí v ochranné atmosféře CO2 nebo směsi plynů Argon/CO2 (→ 82% Ar: 18% CO2). Konstrukce: poměděný (→ vynikající elektrická vodivost/zvýšená ochrana před oxidací), přesně vinutý na plastových/kovových cívkách. Schválený podle normy DIN 8559.

Značka	GÜDE
Kód produktu	GU18790
EAN	4015671187901

• Svářecí ocelový drát, určený pro svařování běžných druhů ocelí v ochranné atmosféře CO2 nebo směsi plynů Argon/CO2 (→ 82% Ar: 18% CO2).

Dostupnost na hlavním skladě: Skladem externí sklad, expedice 3-5 dní
Osobní odběr: Na prodejně do 5 dnů (rezervace možná)

Zobrazit dostupnost na prodejních Najděte svou prodejnu

Nalezeno prodejen: 1

Profesional Hodonín

Nedostupné

[Rezervovat](#)

- Brněnská 1243/51, Hodonín
- +420 725 775 828
- info@profesional.cz
- Po-Pá 8:00-16:30

Dostupnost: Skladem u dodavatele, expedice 3-5 dní

Parametry

Značka	GÜDE
Hmotnost	15,3600